



32èmes Journées d'Etudes et de Formation

**L'évolution du métier de responsable transport
dans un GHT**

Christian PECHEUX,

Responsable des Transports, CH Laon

L'évolution du métier de responsable transport dans un GHT



Christian PECHEUX – CH LAON

11 Etablissements

3304 lits

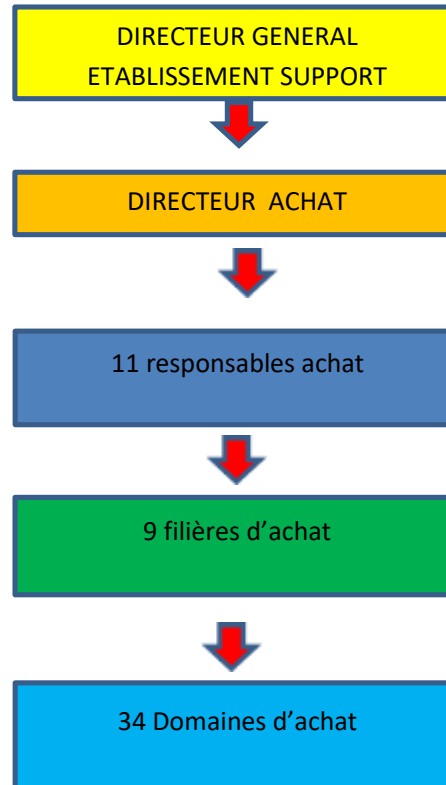
1 établissement dit « support » : CH de SAINT QUENTIN (911 lits)

10 établissements dit « partie »

- * CH de LAON (447 lits)
- * CH de CHAUNY (433 lits)
- * CH de HAM (411 lits)
- * CH de PERONNE (378 lits)
- * CH de GUISE (287 lits)
- * CH du NOUVION (222 lits)
- * CH de LA FERRE (212 lits)
- * CRRF de SAINT GOBAIN (200 lits)
- * CH d'HIRSON (176 lits)
- * CH de VERVINS (138 lits)



Organigramme fonction HA



LES FILIÈRES D'ACHATS

Produits de Santé	Biomédical et laboratoire	informatique	Prestations générales	Liées à l'environnement du patient	Fournitures Equipements hôteliers et généraux	Hôtellerie	Service Technique et Logistique Transport	Travaux et Energies
Médicaments	Equipements médicaux et fournitures médicales	Equipements	Prestations intellectuelles hors travaux	Prestations médicales	Environnement bureautique	Blanchisserie hors équipements	Fournitures et matériel d'atelier	Architecture et ingénierie
DMS	Maintenance équipements médicaux	Applications	Prestations RH	Prestations non médicales	Fournitures de bureau	Déchets	Maintenance équipements généraux	Entretien et maintenance des bâtiments
DMNS	Maintenance équipements labo	Services opérés	Services financiers	Equipements généraux, soins et patients	Environnement logistique	Restauration	Equipements transport	Travaux d'infrastructures
Fluides et gaz médicaux	Prestations de services biomédicaux	Services associés	Assurances	Transports de personnes	Environnement hôtelier	Produits diététiques	Véhicules	Energies
Sang	Equipements et réactifs	Services (hors téléphonie)	Communication	Transports de biens	Environnement industriel	Nettoyage	Entretien, maintenance contrôle des véhicules	
	Prestations de biologie externalisée	Réseaux y compris téléphonie	Impression / Reprographie				Produits pétroliers	
			Gestion documentaire et archives				Prestations liées aux transports	
			Gestion du courrier					
			Prestations diverses					
			Prestations commerciales					

PRESENTATION DU CADRE D'EXERCICE du responsable de domaine

Dans le cadre du GHT, des responsables de domaine ont été identifiés chacun d'eux à la charge de procéder aux achats du domaine pour lequel il est responsable en vue de satisfaire les besoins qualitatifs et quantitatifs de l'ensemble des établissements du GHT en contribuant à la performance de la fonction achat.

LIAISONS HIERARCHIQUES

- * Le responsable de domaine est placé sous l'autorité fonctionnelle du responsable de filière, du responsable achat de son établissement et du Directeur des achats du GHT.
- * Il reste placé sous l'autorité hiérarchique du directeur général de son établissement d'origine.

MISSIONS AVANT LE GHT

C.H. de LAON

- * Responsable du Service Transports.
- * Gestionnaire du parc automobile.
- * Responsable déchets.
- * Conseillers sécurité pour le transport des matières dangereuses.
- * Formateur « Déchets » et « Risques chimiques ».

MISSIONS DEPUIS LA MISE EN PLACE DU GHT

Les missions précédente + pour le GHT

- * Analyser, cartographier son domaine d'achat .
- * Construire un dialogue permettant l'harmonisation des besoins.
- * Rechercher des pistes de gains (quantitatifs ou qualitatifs).
- * Rédiger les cahiers des charges des marchés, en lien avec le responsable de filière, les services utilisateurs et la cellule des marchés.
- * Assurer et formaliser l'analyse des offres, participer aux négociations et aider au choix des fournisseurs.

LES DIFFICULTÉS RENCONTRÉES

- * Difficultés pour obtenir les données des établissements.

CONCLUSIONS

- * Connaitre parfaitement son ou ses domaines d'achat.
- * Continuer à se former.
- * Travailler en réseau.



MERCI DE VOTRE ATTENTION