



# *Approche stratégique et humaine dans le transport des patients en psychiatrie*

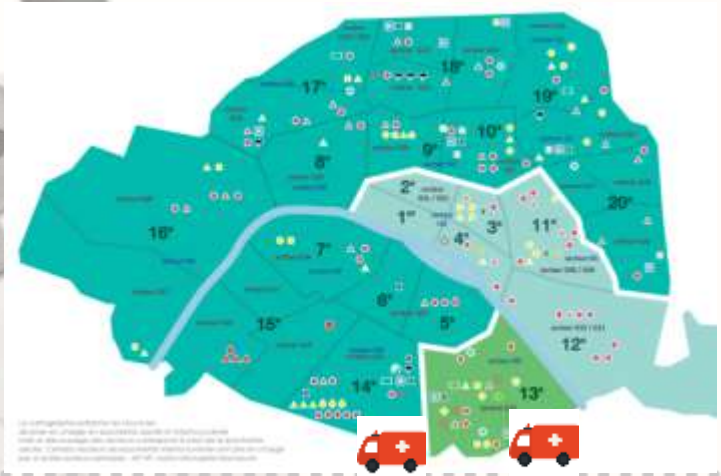


**Adeline GIRARDOT,**  
Directrice de la Logistique,  
GHT Paris Psychiatrie et Neurosciences

Répartitions et lieux d'exercices des ressources inadaptés

Absence d'organisation sur le territoire

Une réponse des prestataires privés non satisfaisantes



## OBJECTIFS

Améliorer la prise en charge des patients

Optimiser les ressources

Maîtriser les dépenses

Professionaliser le service

Harmoniser les pratiques





# LE MANAGEMENT AU CŒUR DES TRANSFORMATIONS



## FAIRE ADHERER

Apprendre à se connaître

Fidéliser

Stimuler



## CO CONSTRUIRE

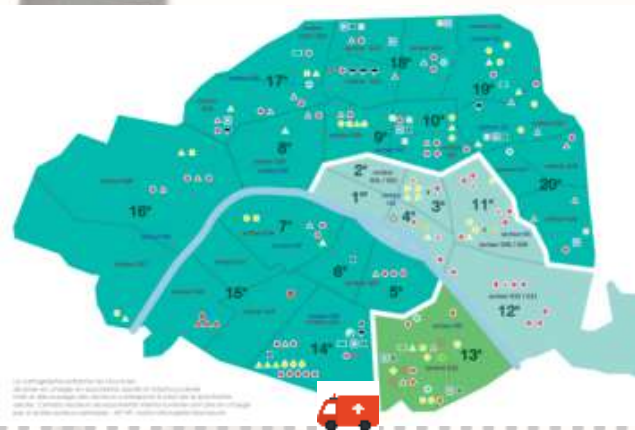
Donner envie d'agir / Passer à l'action

- Regroupement géographique
- Changement des amplitudes horaires de travail
- Mise en place d'une régulation commune
- Réalisation de marchés communs
- Réalisation de procédures communes
  
- Communication accrue lors de réunions d'encadrement

Professionnalisation et valorisation du service

Ré-internalisation de la prestation, meilleure prise en charge

- 30% de dépenses sur 2 ans
- 15% de déplacements réalisés sur 2 ans
- 50% de FEI en 4 ans



## PERSPECTIVES

Mise en place du logiciel PTAH avant fin 2019

Mise en place d'astreinte la nuit et les week-end

Travailler en collaboration avec le service de brancardage

Acquisition de véhicules électriques et hybrides



## Points de livraisons

Hôpitaux 2 073

Hôpitaux Santé Primaire 1 388

## Parc de véhicules

PL 8

12T 10

VL 9

## Produits et fournisseurs

Catalogue articles 43 750

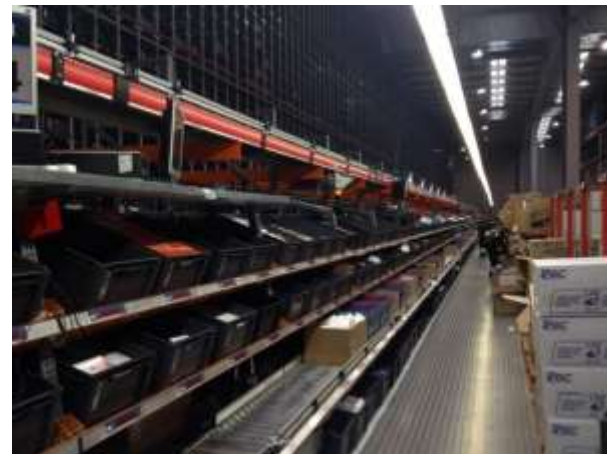
Catalogue de fournisseurs 613

## Activité

Stock 9 979 105€

Lignes d'entrées 90 863

Lignes d'extractions	5.700.000
Des lignes d'extraction / un jour	18.916
Des palettes conventionnelles	6.000
Miniload	40.000
Carrusel (ubicaciones)	3.840
Frigo (température + et -)	230 m2
Un rayonnage conventionnel	1.900 ml



# LES BÉNÉFICES POUR LES PROFESSIONNELS ET LES PATIENTS

## Efficiences économiques pour les établissements

- Diminution des surfaces de stockages
- Diminution de la valeur immobilisée
- Mutualisation des outils logistiques
- Harmonisation du SI
- Mutualisation de l'activité d'approvisionnement

## Amélioration de la qualité des soins

- Recentrer l'ensemble du personnel soignant dans leur cœur de métier
- Déploiement d'une politique « pharmacie clinique »