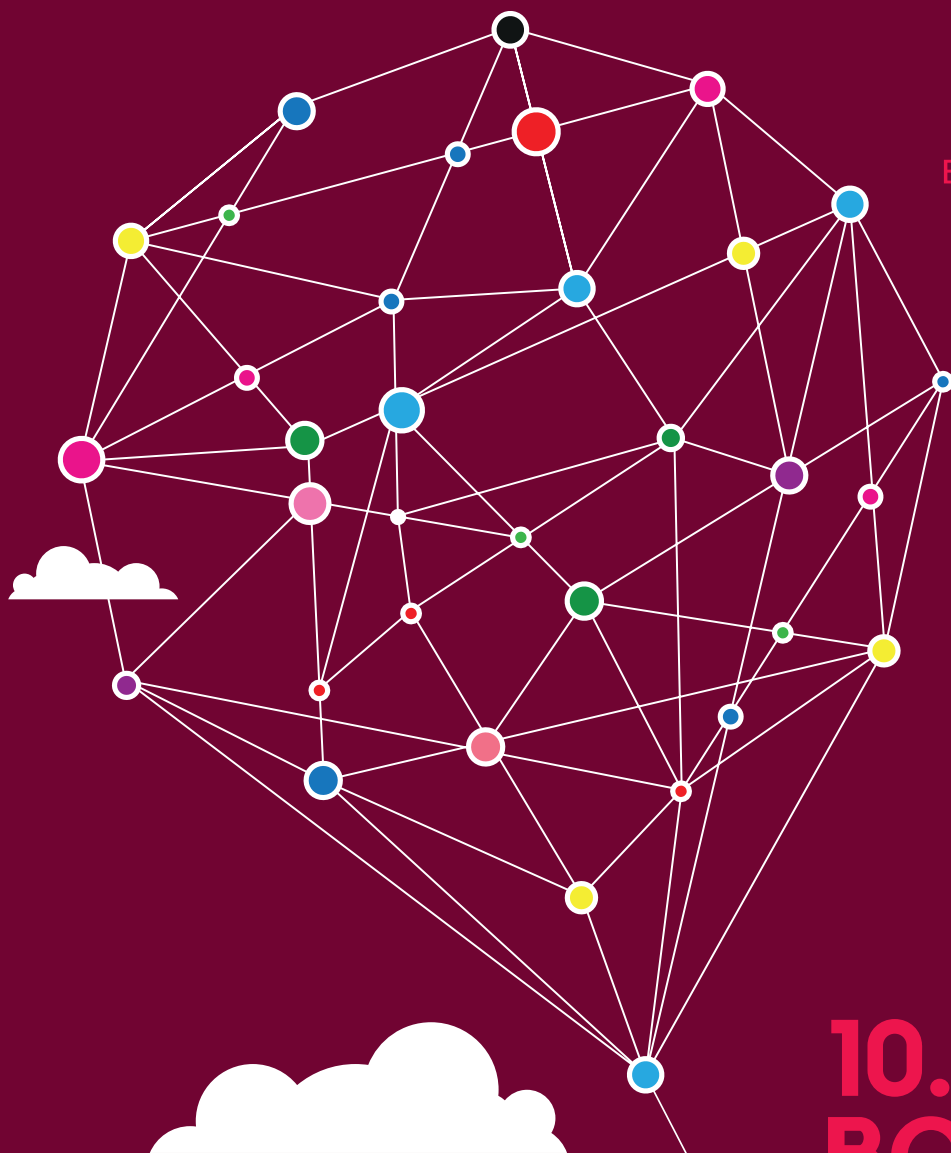


# PRÉ-PROGRAMME PÉDAGOGIQUE



## LEADERSHIP LOGISTIQUE EMBARQUER TRANSFORMER DURER

COMMENT FAIRE  
DE LA CHAÎNE LOGISTIQUE  
ET DU TRANSPORT SANITAIRE  
UN VÉRITABLE LEVIER  
STRATÉGIQUE AU SERVICE  
DE LA SANTÉ ?



**38<sup>e</sup>**  
JOURNÉES  
D'ÉTUDES ET  
DE FORMATION

**2026**  
**10.11.12. JUIN**  
**BORDEAUX**

PALAIS DES CONGRÉS

PLUS D'INFOS SUR [WWW.ARTLH.FR](http://WWW.ARTLH.FR)



Madame, Monsieur, Chers adhérents,

Pour l'édition 2026, l'ARTLH vous donne rendez-vous à Bordeaux, ville emblématique du Sud-Ouest et territoire d'innovation et de coopérations, qui nous accueille pour cette édition anniversaire. Entre la Garonne et ses quais réaménagés, au cœur d'une métropole connectée et dynamique, Bordeaux offre un cadre à la fois stimulant et convivial.

Nous aurons le plaisir de vous **accueillir au Palais des Congrès de Bordeaux, du 10 au 12 juin 2026**, pour la 38<sup>ème</sup> édition de nos Journées d'Études et de Formation.

Cette édition revêt une signification particulière : **l'ARTLH fête ses 40 ans, 40 années d'engagement au service des professionnels du transport et de la logistique à l'hôpital.**

Dans la continuité de vos retours et des enjeux actuels, nous avons construit un programme exigeant et opérationnel, autour d'une conviction que nous souhaitons affirmer clairement : la logistique ne peut plus être sommée de "faire toujours plus, sans moyens". Elle n'est pas un simple support, **elle contribue à la continuité, la qualité et la sécurité des soins, et peut devenir un véritable levier stratégique pour nos organisations.**

C'est tout le sens du fil rouge de ces journées, Leadership logistique : Embarquer, transformer, durer. Parce que

la transformation ne repose pas uniquement sur des outils, mais sur la capacité à fédérer, donner du sens, reconnaître l'expertise et développer les compétences.

Enfin, cette édition marquera une nouveauté, en partenariat avec l'Anap, **nous décernerons le premier "Trophée de la Logistique Durable"**. Il récompensera les initiatives qui font évoluer nos modèles vers des organisations plus responsables et durables.

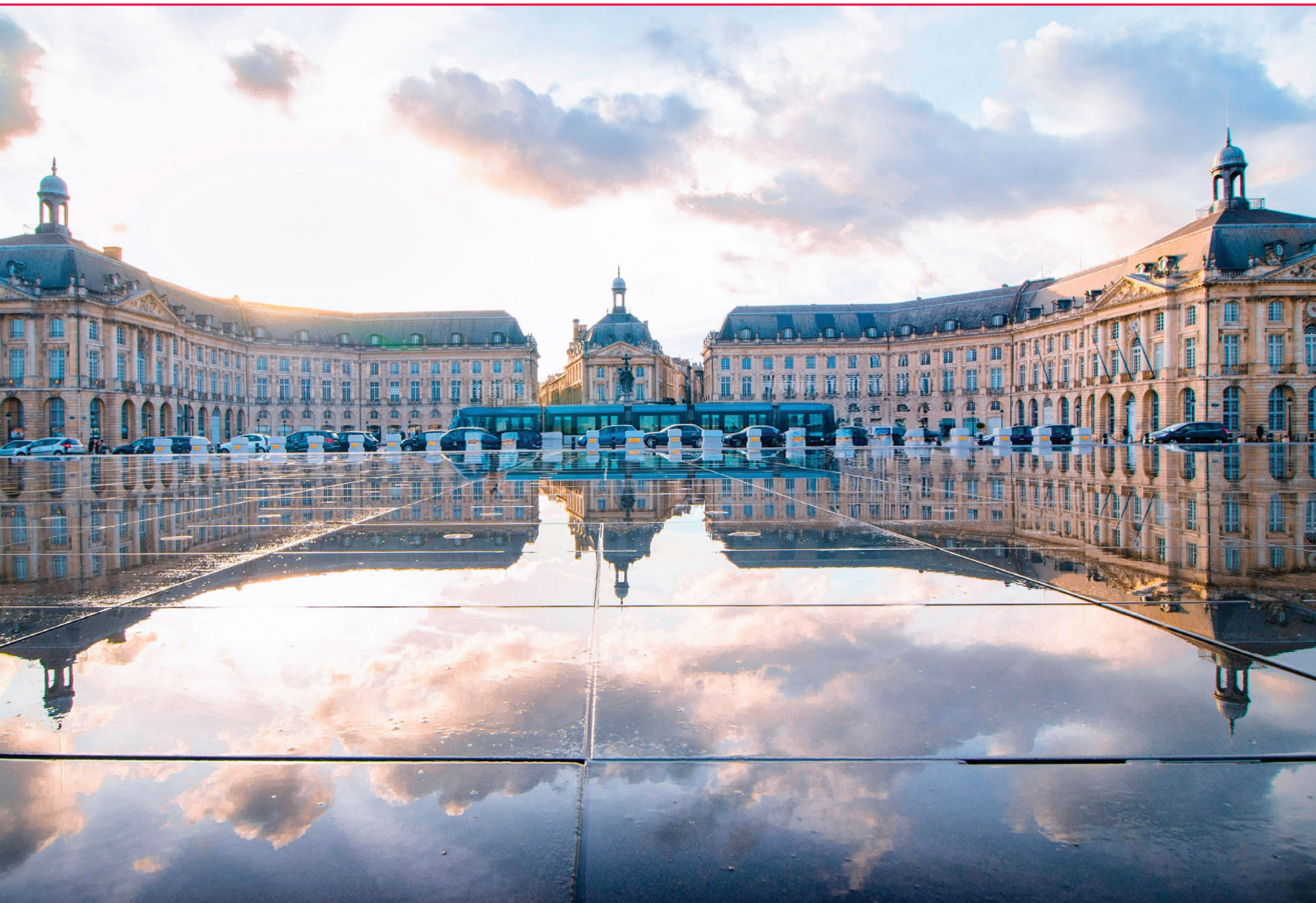
Conférences, retours d'expérience, ateliers, échanges entre pairs et temps de networking feront de Bordeaux un moment fort pour apprendre, partager et repartir avec des leviers concrets à mettre en œuvre.

Nous vous attendons nombreux pour célébrer ensemble ces 40 ans et porter collectivement une ambition claire : une logistique et un transport en santé reconnus à la hauteur de leur impact, et outillés pour durer.

**Le Conseil d'administration de l'ARTLH**



**2026 38<sup>e</sup>**  
**10.11.12. JUIN**  
**BORDEAUX**  
**JOURNÉES D'ÉTUDES ET DE FORMATION**



**MERCREDI 10 JUIN 2026 14H À 20H**

**RENCONTRES ET ÉCHANGES DE BONNES PRATIQUES ENTRE PAIRS  
DÉCOUVERTE DES SOLUTIONS TECHNOLOGIQUES INNOVANTES AU SEIN DE L'ARTLH EXPO**

**MERCREDI 10 JUIN 2026 À PARTIR DE 20H**

**SOIRÉE NETWORKING AU COEUR DE L'ARTLH EXPO**

**JEUDI 11 JUIN 2026 8H30 À 17H30**

**8H30 OUVERTURE DES JOURNÉES**

**8H45 DU RAPPORT DE FORCE À LA RELATION DE CONFIANCE :  
RÉINVENTER LE DIALOGUE ET CRÉER DES ALLIANCES DURABLES**

Cette session proposera un regard croisé sur les relations entre directions, soins et fonctions supports, souvent sollicitées dans des contextes de forte pression. Elle mettra en lumière comment la clarté des rôles, l'écoute active et le pilotage partagé contribuent à dépasser les incompréhensions et à installer une confiance mutuelle. L'objectif est de proposer des repères concrets pour renforcer l'efficacité collective et fluidifier les interactions interservices.

- Comment recréer du lien et de la confiance entre les différentes strates managériales ?
- Quelles pratiques concrètes pour renforcer la communication et la coordination quotidienne ?
- Comment instaurer un climat d'écoute et de reconnaissance dans les décisions collectives ?
- Quels leviers pour passer d'une logique hiérarchique à une culture de coopération ?
- Comment concilier les contraintes institutionnelles et les besoins humains des équipes ?

**9H35 PHARMACIE ET LOGISTIQUE :  
DE LA COORDINATION À LA COOPÉRATION AU SERVICE DU PATIENT**

Cette session explorera les leviers d'une coopération efficace entre pharmacie et logistique hospitalière. Elle montrera comment la reconnaissance des expertises et la clarté des rôles permettent d'améliorer la performance et la sécurité des processus. Une séquence pour illustrer, à travers des retours d'expérience, la complémentarité des deux fonctions au service du soin.

- Quels sont les leviers pour instaurer une coopération durable entre pharmacie et logistique ?
- Quels bénéfices concrets apporte la logistique à la performance de nos pharmacies ?
- En quoi la mutualisation des outils et plateformes facilite-t-elle la coordination ?
- Quels retours d'expérience peuvent inspirer d'autres établissements ?
- Quels indicateurs suivre pour mesurer la qualité de nos processus ?

**10H35 FLASH TECHNIQUE**

**10H45 PAUSE & VISITE PARTENAIRES**

## **11H30 OPTIMISER LE TRANSPORT SANITAIRE : ENJEUX, LEVIERS ET RETOURS D'EXPÉRIENCE**

Cette session présentera les tendances et grands enseignements de l'appui terrain collectif conduit par l'Anap auprès de plus de 120 établissements. À travers des retours d'expérience concrets, les intervenants illustreront les difficultés rencontrées et les leviers de professionnalisation, de gouvernance et de performance mis en place. Une séquence pour comprendre comment ces démarches collectives tel que le transport partagé redessinent la stratégie et l'organisation du transport sanitaire.

- Quelles pratiques permettent de mieux piloter la performance du transport sanitaire ?
- Quel est l'intérêt concret de structurer une véritable fonction "transport" au sein de l'établissement ou du GHT, et quels bénéfices apporte-t-elle en termes de pilotage, coordination et professionnalisation ?
- Comment piloter la performance du transport sanitaire sur l'ensemble du processus, de la prescription à la réalisation du transport, puis jusqu'à la facturation et au suivi des coûts ?
- Les outils numériques ne sont pas une solution en soi : comment les inscrire dans une démarche globale de gouvernance, de données fiables et de processus maîtrisés pour réellement améliorer la fluidité et la qualité des transports ?

## **12H25 FLASH TECHNIQUE**

## **12H35 DEJEUNER & VISITE PARTENAIRES**

## **14H30 ANTICIPER, INSPIRER, FÉDÉRER : LES CLÉS DU LEADERSHIP DE DEMAIN**

Cette session analysera la manière dont le leadership peut répondre aux défis d'équipes plurielles, multiculturelles et intergénérationnelles. Elle présentera des pratiques concrètes pour renforcer la cohésion et la fluidité des échanges au sein de nos organisations. L'objectif est d'offrir des repères permettant à chacun de mieux comprendre les postures de leadership et d'identifier celles qu'il souhaite développer pour contribuer pleinement à la dynamique collective.

- Quelle différence faire entre management et leadership dans les organisations ?
- Comment anticiper et inspirer dans un environnement en constante évolution ?
- Comment développer une posture d'écoute et de bienveillance au service de la performance collective ?
- Quelles pratiques adopter pour fédérer autour du sens et accompagner les transformations ?

## **15H30 PAUSE & VISITE PARTENAIRES**

## **16H15 MUTUALISER POUR DURER : VERS UN MODÈLE ÉCONOMIQUE, ÉCOLOGIQUE ET COLLECTIF**

Cette session analysera la place stratégique des fonctions logistique et de production dans la performance hospitalière. Elle présentera les bénéfices mesurés : économies d'échelle, qualité de service, empreinte environnementale et performance collective. L'objectif est de montrer que la mutualisation, loin d'être une contrainte, constitue un véritable levier de transformation durable pour l'ensemble de la chaîne.

- Quelles synergies existent entre restauration, blanchisserie et logistique hospitalière ?
- Comment piloter efficacement un centre de production mutualisé à l'échelle d'un territoire ?
- Quels partenariats peuvent être noués avec d'autres acteurs de l'écosystème ?
- Quelles conditions sont nécessaires pour étendre ce modèle à d'autres fonctions de la logistiques hospitalières ?
- Quels outils de pilotage et indicateurs permettent de mesurer les gains de performance ?

## **17H30 FIN JOURNEE 1**

## 8H00 À 09H15 ASSEMBLÉE GÉNÉRALE DE L'ASSOCIATION ARTLH

### 9H15 DE L'EMPILEMENT D'OUTILS À UN SYSTÈME INTÉGRÉ : RÉUSSIR LA TRANSFORMATION DU SYSTÈME D'INFORMATION LOGISTIQUE HOSPITALIER

Cette session présentera, à partir d'un cas concret, comment un établissement hospitalier est passé d'un empilement d'outils numériques à un système d'information logistique intégré et performant. Elle mettra en lumière les conditions de réussite : leadership partagé, collaboration entre métiers et ingénierie, clarification des besoins, interopérabilité, et pilotage par les données. L'objectif est de fournir aux participants des repères pour exercer un leadership opérationnel dans la conduite de projets numériques structurants pour la logistique hospitalière.

- Quels sont les leviers pour instaurer une coopération durable entre pharmacie et logistique ?
- Quels bénéfices concrets apporte la logistique à la performance de nos pharmacies ?
- En quoi la mutualisation des outils et plateformes facilite-t-elle la coordination ?
- Quels retours d'expérience peuvent inspirer d'autres établissements ?
- Quels indicateurs suivre pour mesurer la qualité de nos processus ?

## 10H00 FLASH TECHNIQUE

### 10H10 PAUSE & VISITE PARTENAIRES

### 11H00 DE L'INTÉGRATION À LA COMPÉTENCE : CONSTRUIRE DES TRAJECTOIRES DURABLES

Cette session explorera les leviers de professionnalisation dans les métiers logistiques, de l'accueil des nouveaux collaborateurs à leur évolution de carrière. À travers des retours d'expérience, elle mettra en lumière les démarches et parcours mis en place pour structurer et pérenniser les compétences. Une séquence centrée sur l'engagement, la reconnaissance et la transmission du savoir-faire.

- Comment rendre les parcours d'intégration plus attractifs et engageants ?
- Comment valoriser les compétences logistiques dans les établissements de santé ?
- En quoi la logistique d'étage peut-elle être un terrain d'expérimentation pour la montée en compétence ?
- Comment définir clairement les contours des métiers logistiques (logisticien d'étage, magasinier, préparateur, coordonnateur...) pour éviter les chevauchements de rôles et renforcer la lisibilité auprès des équipes ?

### 11H45 RÉGULATION OPTIMISÉE : DU LOCAL AU RÉGIONAL, UNE COORDINATION À TROIS NIVEAUX POUR L'ARTICLE 80

Cette session mettra en évidence le rôle stratégique de la cellule de régulation pour l'ensemble des transports à la charge ou non de l'établissement. Les intervenants présenteront les résultats observés en matière d'optimisation des flux, de mutualisation et de sécurisation des transports au départ comme à l'arrivée des patients, ainsi que la gestion des retours à vide. Une approche pragmatique pour tirer parti de la réforme comme d'une opportunité d'amélioration organisationnelle.

- Quelle est l'importance de la gouvernance et les responsabilités de chaque niveau de régulation ?
- Quels outils sont à mettre en oeuvre pour faciliter la traçabilité et la coordination en temps réel des transports ?
- Comment prendre en compte le transport partagé dans une régulation existante sur chaque dimension ?
- Comment l'organisation du transport sanitaire permettrait-elle une optimisation des flux ?

## 12H30 CONCLUSION & REMERCIEMENTS

### 13H00 FIN JOURNEE 2

# INSCRIPTIONS

## FRAIS D'INSCRIPTIONS

LES FRAIS D'INSCRIPTION COMPRENNENT LA PRESTATION PÉDAGOGIQUE ET 4 REPAS (DÉJEUNERS DES 11 ET 12 JUIN, DÎNERS DES 10 ET 11 JUIN 2026).

Ces frais ne sont pas fractionnables.

COTISATION ANNUELLE **ARTLH** (adhésion) **30€ TTC**  
(valable du 1er janvier au 31 décembre)

TARIF INSCRIPTION "PRIVILÈGE" (adhérent avec cotisation active avant le 15 avril) **690€ TTC**

TARIF INSCRIPTION "NORMAL" **820€ TTC**

TARIF UNIVERSITAIRE PROFESSEUR **530€ TTC**

TARIF UNIVERSITAIRE ÉTUDIANT **310€ TTC**

TARIF DÉCOUVERTE 1 JOURNÉE **360€ TTC**  
(soirée non incluse)

## MODALITÉS D'INSCRIPTION

Les inscriptions couplées aux demandes de convention de formation se feront uniquement de manière électronique sur le site internet de l'ARTLH [HTTPS://WWW.ARTLH.FR/](https://www.artlh.fr/)

## LES INSCRIPTIONS SERONT OUVERTES

À PARTIR DU 1<sup>ER</sup> FÉVRIER 2026

Contact inscriptions si besoin : [CONTACT@ARTLH.FR](mailto:CONTACT@ARTLH.FR)



ASSOCIATION NATIONALE DES

# ARTLH

RESPONSABLES DES TRANSPORTS ET DE LA LOGISTIQUE À L'HÔPITAL



CENTRE  
HOSPITALIER  
UNIVERSITAIRE  
BORDEAUX



PLUS D'INFO SUR [WWW.ARTLH.FR](http://WWW.ARTLH.FR)

[CONTACT@ARTLH.FR](mailto:CONTACT@ARTLH.FR)