

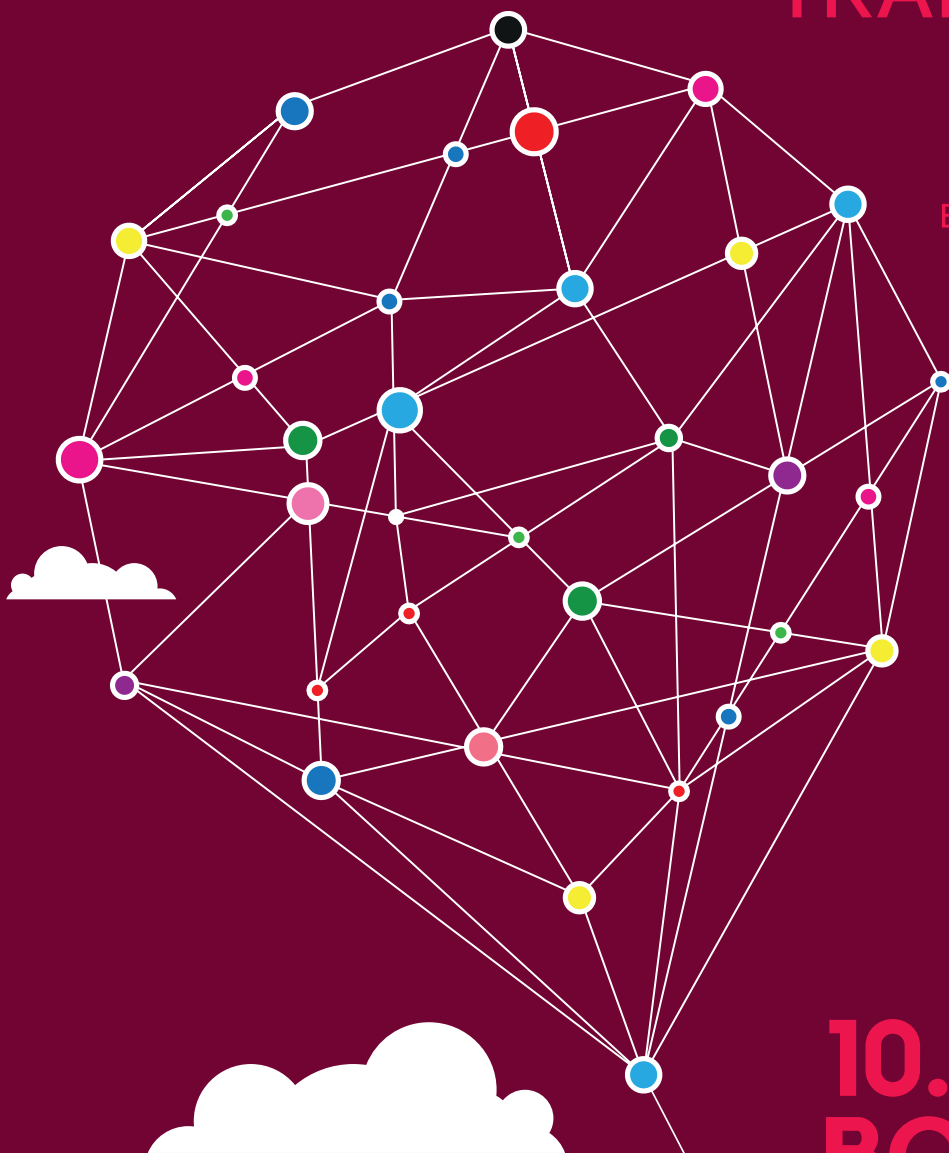
DOSSIER PARTENAIRES



LEADERSHIP LOGISTIQUE EMBARQUER TRANSFORMER

DURER

COMMENT FAIRE
DE LA CHAÎNE LOGISTIQUE
ET DU TRANSPORT SANITAIRE
UN VÉRITABLE LEVIER
STRATÉGIQUE AU SERVICE
DE LA SANTÉ ?



38^e
JOURNÉES
D'ÉTUDES ET
DE FORMATION

2026
10.11.12. JUIN
BORDEAUX

PALAIS DES CONGRÈS



CENTRE
HOSPITALIER
UNIVERSITAIRE
BORDEAUX



PLUS D'INFOS SUR WWW.ARTLH.FR

À QUI S'ADRESSE CES JOURNÉES

LIEUX D'ÉCHANGES, DE DÉBATS, D'EXPERTISE, DE PRÉSENTATION D'ÉQUIPEMENTS TECHNOLOGIQUES, CES JOURNÉES RÉUNIRONT PRINCIPALEMENT :

DES RESPONSABLES TRANSPORTS 

DES GESTIONNAIRES DE PARC 

DES RESPONSABLES DES ACHATS 

PROFESSIONNELS DE SANTÉ IMPLIQUÉS
DANS LA LOGISTIQUE 

DES RESPONSABLES DE LA LOGISTIQUE 

DES RESPONSABLES TRANSPORTS SANITAIRE 

ASSOCIATION PROFESSIONNELLE
REGROUPANT PLUS DE 200
RESPONSABLES DES TRANSPORTS
ET DE LOGISTIQUE DES
ÉTABLISSEMENTS DE SANTÉ,
L'ARTLH POURSUIT CETTE ANNÉE
ENCORE, SA DYNAMIQUE DE
FORMATION ET D'ÉCHANGE
AUTOUR DE L'ACTUALITÉ
HOSPITALIÈRE.

En 2026, pour la 38^{ème} édition de ses Journées d'Études et de Formation, l'ARTLH vous donne rendez-vous à Bordeaux, ville emblématique du Sud-Ouest, réputée pour son patrimoine historique et sa qualité de vie. Située en Nouvelle-Aquitaine, Bordeaux est également un pôle de santé majeur, doté d'infrastructures hospitalières de référence.

Le Centre Hospitalier Universitaire (CHU) de Bordeaux est l'un des plus importants établissements publics de santé en France. Il regroupe près de 16 000 professionnels et s'organise autour

de plusieurs hôpitaux stratégiques : Pellegrin, Xavier-Arnoz, Haut-Lévêque et Saint-André - couvrant l'ensemble des spécialités médicales et chirurgicales. Ces pôles offrent des soins de haute technicité et participent activement à la recherche et à la formation.

Avec le projet " Nouveau CHU " qui représente un investissement de 1,4 milliard d'euros, le CHU de Bordeaux est engagé dans une modernisation ambitieuse de ses infrastructures, inscrite dans son schéma directeur immobilier, afin de renforcer l'accueil des patients, optimiser les parcours de soins, améliorer les conditions de travail des professionnels et intégrer les innovations technologiques au service de la santé et de la transition écologique.

CELLULE PARTENARIAT DE L'ARTLH

EN TANT QUE PARTENAIRE TECHNIQUE DE CES JOURNÉES,
NOUS AVONS LE PLAISIR DE VOUS ADRESSER CE DOSSIER
CONTENANT TOUTES LES INFORMATIONS NÉCESSAIRES À
VOTRE PARTICIPATION

· FRANCK CAUPIN / 06 52 37 37 67

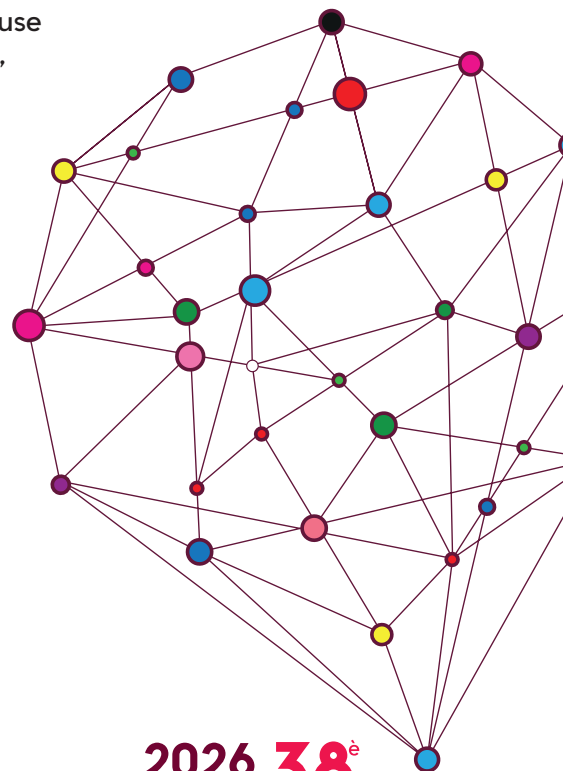
· VINCENT AYMA / 06 19 51 78 43

· JEAN-FRANÇOIS BANIÈRE / 06 26 94 83 27

Pour toutes informations complémentaires,
vous pouvez nous contacter par mail

PARTENARIAT@ARTLH.FR

2026 **38^e**
10.11.12. JUIN JOURNÉES
BORDEAUX D'ÉTUDES ET
DE FORMATION



SOMMAIRE

NOS OFFRES PUBLICITAIRES	P4
NOS OFFRES DE STANDS	P5
PLAN SALON EXPOSANTS	P6
PRÉSENTATION DES SOIRÉES	P7
GRILLE TARIFAIRE	P8
LES TROPHÉES DE LA LOGISTIQUE DURABLE	P9
LE DOSSIER TECHNIQUE	P10



À L'OCCASION DE CES JOURNÉES D'ÉTUDES VOUS SOUHAITEZ :

RÉPONDRE À L'EXPRESSION DES BESOINS
DES ÉTABLISSEMENTS DE SANTÉ ?



PARTICIPER AUX ÉCHANGES SUR LES DEUX JOURNÉES ET INTERVENTION
EN SALLE DE CONFÉRENCE EXCLUSIVEMENT LE MATIN AVEC PARTICIPATION



PARTICIPER AUX
TROPHÉES DE L'ARTLH



DEVENIR PARTENAIRE DE NOTRE ÉVÉNEMENT, PROFITER
D'UNE VRAIE PROXIMITÉ AVEC VOTRE CIBLE CLIENTS/PROSPECTS



ORGANISER UNE OPÉRATION DE COMMUNICATION
SUR VOTRE STAND AVEC ANIMATION ? UN ACCUEIL CONVIVAL ?



NOS OFFRES PUBLICITAIRES

NOS PROPOSITIONS DE PARTENARIAT EN TOUTE LIBERTÉ

A PORTE-DOCUMENTS CONGRESSISTES : 150 EXEMPLAIRES
· Fournis par vos soins avec le logo des journées ARTLH : GRATUIT
· Fournis par l'ARTLH avec votre logo

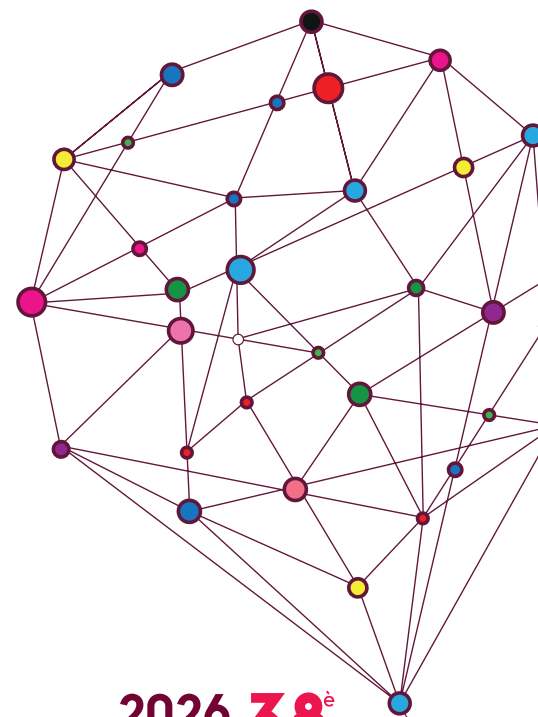
B ENCART PUBLICITAIRE
· Mis en valeur sur la page d'accueil du site internet ARTLH

C INSERTION PUBLICITAIRE DANS
LE DOSSIER CONGRESSISTE : 150 EXEMPLAIRES
· Fournis par vos soins

D ENCART PUBLICITAIRE DANS L'ANNUAIRE
ADHÉRENT NUMÉRIQUE A4 COMPOSÉ PAR VOS SOINS :
· 1/4 de page - 1/2 page - A4

E ANIMATION SUR STAND :
· 10 MINUTES

F INTERVENTION EN SALLE DE CONFÉRENCE :
· 10 MIN MAX, clé usb uniquement



2026 **38^e**
10.11.12. JUIN
BORDEAUX JOURNÉES
D'ÉTUDES ET
DE FORMATION

NOS OFFRES DE STAND

LES STANDS MODULAIRES

CHAQUE ESPACE COMPREND :

- Cloisons couleur " bois " sur profils aluminium
- Enseigne drapeau double face A3 plié en deux, fixée en débord dans l'allée
- Alimentation électrique
- 1 table et 2 chaises

Si vous installez votre propre mobilier, nous pouvons enlever la dotation fournie avec votre stand. Merci de nous préciser si vous souhaitez ou non conserver l'installation de votre dotation mobilier.

Pour toutes demandes de matériels complémentaires, merci de vous adresser à AMexpo : bordeaux@amexpo.fr - tél. 05 56 37 14 69

INSCRIPTION

À PARTIR DU 19 JANVIER 2026
JUSQU'AU 30 AVRIL 2026

ESPACE VÉHICULE

CHAQUE ESPACE COMPREND :

- Pas de cloisons
- Marquage au sol
- 1 table et 2 chaises
- Alimentation électrique

LES STANDS SERONT AFFECTÉS SELON L'ORDRE D'ARRIVÉE DES RÉSERVATIONS SUR NOTRE SITE INSCRIPTIONS PARTENAIRES > [HTTPS://ARTLH.EVENTMAKER.IO/](https://artlh.eventmaker.io/)
LA RÉSERVATION INCLUT LE DINER DU MERCREDI POUR 2 PERSONNES
+ LES DÉJEUNERS DU JEUDI ET DU VENDREDI POUR 2 PERSONNES

POUR TOUTE RÉSERVATION DE STAND, LA PROCÉDURE EST LA SUIVANTE :

- 1** Votre formulaire d'inscription **ICI**
- 2** Inscrivez-vous en mentionnant 3 choix de stands.
- 3** La commission d'attribution des stands tiendra compte de la date de réservation et de votre préférence et vous confirmera le stand attribué.
- 4** Le règlement total doit être effectué dans un délai de 15 jours après confirmation, faute de quoi la réservation sera annulée et le stand est à nouveau proposé.

TARIFS

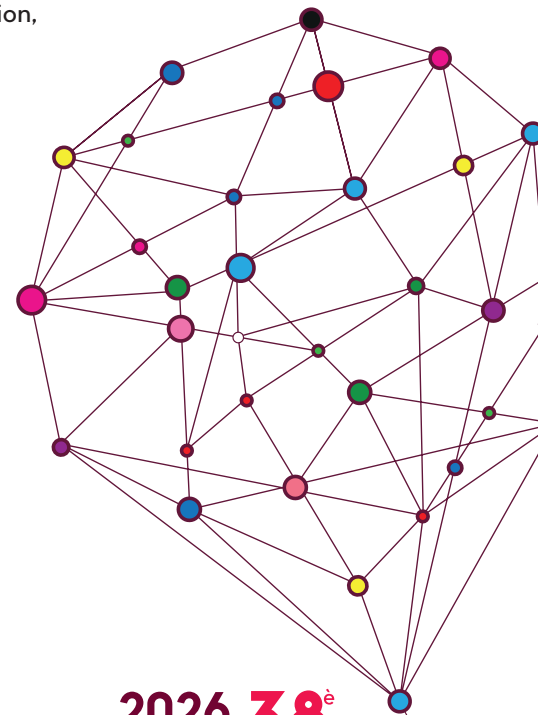
1 STAND
MODULAIRE
6M²
1800€_{net}

1 STAND
MODULAIRE
9M²
2120€_{net}

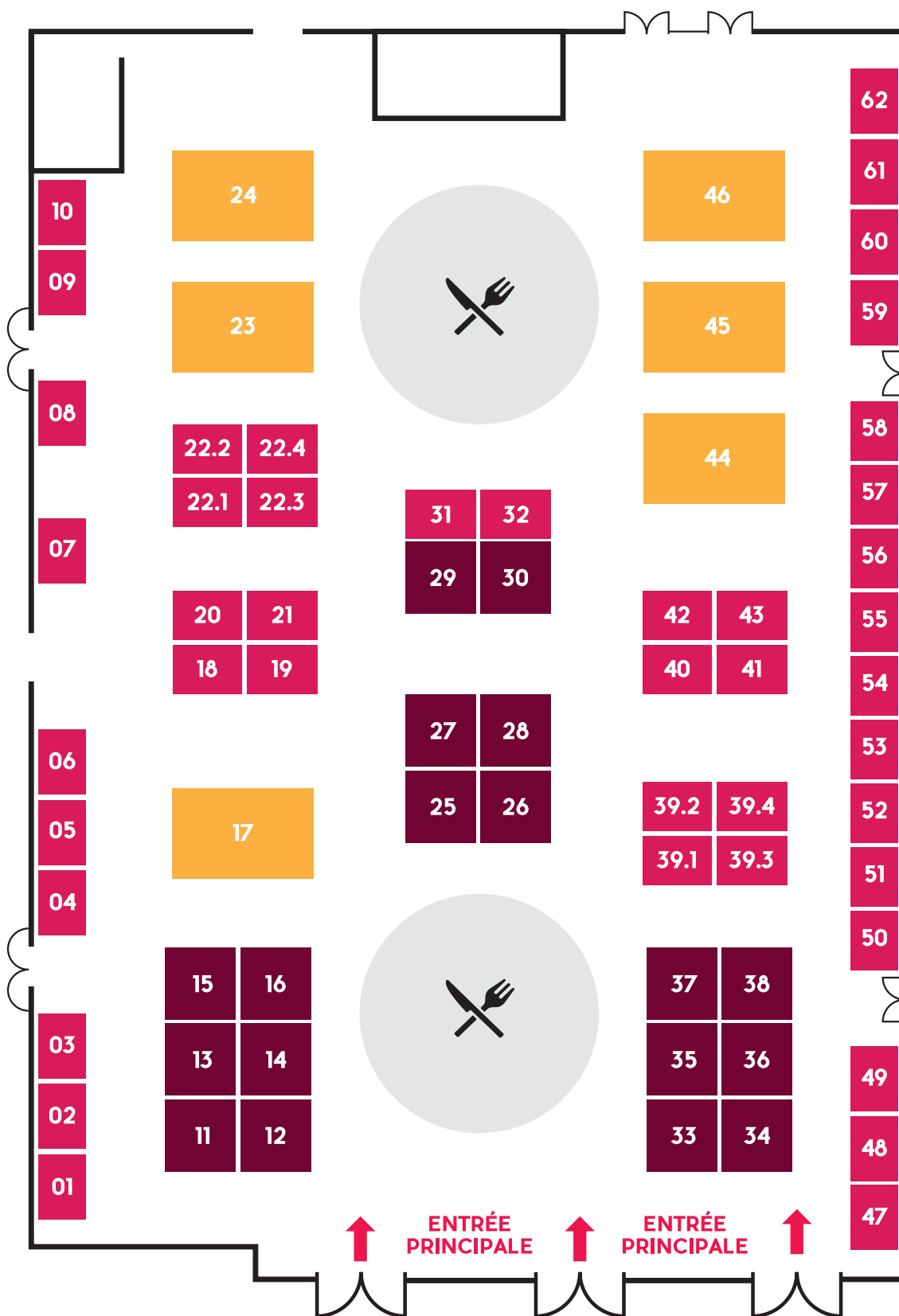
EXPOSITION
VÉHICULE
1 ESPACE LIBRE 24M²
3175€_{net}

POUR LE TARIF DE STANDS DE SURFACE SUPÉRIEURE
OU DE VÉHICULES SUPPLÉMENTAIRES, NOUS CONTACTER :

2026 **38^e**
10.11.12. JUIN
BORDEAUX JOURNÉES
D'ÉTUDES ET
DE FORMATION



PALAIS DES CONGRÈS ESPACE PARTENAIRES JUSQU'À 3 CHOIX



■ STAND 6M²
 ■ STAND 9M²
 ■ STAND EXPOSITION VÉHICULE 24M²

PRÉSENTATION DES SOIRÉES

POUR TOUTE PROPOSITION DE COMMUNICATION
PERSONNALISÉE : ANIMATION,
PARRAINAGE SOIRÉE OU COCKTAIL, AUTRES.
NOUS CONTACTER

PARTENARIAT@ARTLH.FR

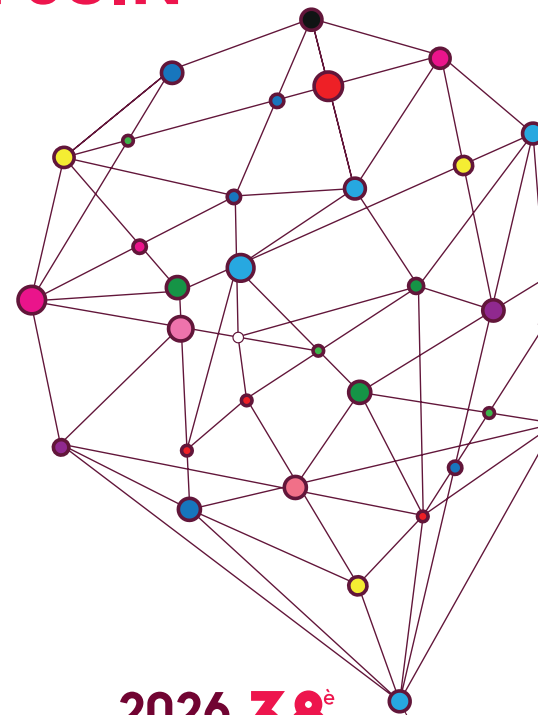
MERCREDI 10 JUIN

REPAS AVEC SOIRÉE DJ JUSQU'À MINUIT
A PARTIR DE 19H AU PALAIS DES CONGRÈS
CETTE SOIRÉE EST GRATUITE
À HAUTEUR DE 2 PERSONNES PAR ENTREPRISE.
50€ / PERSONNE SUPPLÉMENTAIRE



JEUDI 11 JUIN

REPAS DE GALA
SOIRÉE SURPRISE
PARTICIPATION
110€ PAR PERSONNE



2026 **38^e**
10.11.12. JUIN JOURNÉES
BORDEAUX D'ÉTUDES ET
DE FORMATION

	DÉTAIL	TARIFS NETS
STANDS MODULAIRES	6M ²	1800€
	9M ²	2120€
VÉHICULES 1 ESPACE 24M²	1	3175€
ANIMATION ATELIER STAND & PARC EXPOSANT	1	550€
OFFRIR LE PORTE-DOCUMENT POUR LES CONGRESSISTES AVEC VOS LOGOS ET CELUI DE ARTLH		
PORTE-DOCUMENT CONGRESSISTES	150 EXEMPLAIRES	1650€
ANNONCE PUBLICITAIRE MICRO (3 ANNONCES)		450€
INTERVENTION EN SALLE DE CONFÉRENCE	10 MIN. MAX	800€
ENCART PUBLICITAIRE SUR LA PAGE D'ACCUEIL WWW.ARTLH.FR	1 AN	500€
INSERTION PUBLICITAIRE FEUILLE (A4 RECTO)	150 EXEMPLAIRES	300€
INSERTION PUBLICITAIRE DANS L'ANNUAIRE NUMÉRIQUE	1/4 PAGE	60€
	1/2 PAGE	80€
	1 PAGE A4 HORIZONTAL	110€
OPÉRATION DE COMMUNICATION PERSONNALISÉE PROPOSITION DE PARRAINAGE		
10 JUIN 2026 COCKTAIL		1100€
11 JUIN 2026 COCKTAIL		1100€
12 JUIN 2026 COCKTAIL		1100€
CHAMPAGNE DE SOIRÉE DE GALA		1650€
PARRAINAGE EXCEPTIONNEL		1000€
DÉJEUNER COMPLÉMENTAIRE MIDI 11 JUIN		50€
DÉJEUNER COMPLÉMENTAIRE MIDI 12 JUIN		50€
DINER SOIRÉE 10 JUIN		GRATUIT POUR 2 PERSONNES 50€ / PERS. SUP.
DINER SOIRÉE 11 JUIN		110€

NOUVEAUTÉ 2026 ! LES TROPHÉES DE LA LOGISTIQUE DURABLE

L'ARTLH ET L'ANAP LANCENT LE PREMIER TROPHÉE DE LA LOGISTIQUE DURABLE
POUR CETTE ÉDITION DES JOURNÉES D'ÉTUDES ET DE FORMATION 2026.

LES AVANTAGES DE PARTICIPER



RECONNAISSANCE :

Les projets sélectionnés seront mis en avant lors d'événements de l'ARTLH, offrant une visibilité accrue à votre établissement ou structure.

PARTAGE D'EXPÉRIENCE :

Participez à une plateforme d'échange où les leaders d'opinion du secteur logistique partageront leurs idées, expériences et meilleures pratiques.

RÉSEAUTAGE :

Établissez des liens avec d'autres professionnels engagés dans l'amélioration continue de la logistique hospitalière.

COMMENT PARTICIPER ?



RENDEZ-VOUS FIN JANVIER 2026

Pour candidater, il est impératif de porter un dossier conjointement avec un établissement hospitalier. Pour découvrir les modalités de participation et soumettre vos projets. Ensemble, faisons de la logistique durable une réalité !

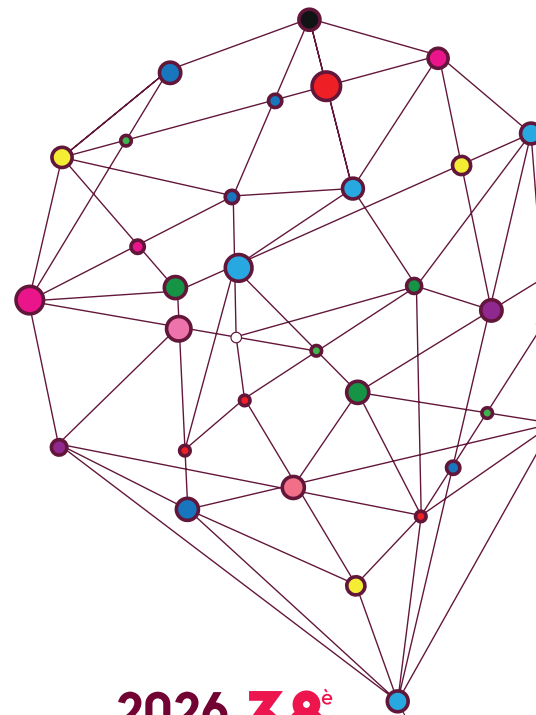
LE DOSSIER DE CANDIDATURE SERA PUBLIÉ AU 1^{ER} TRIMESTRE 2026.



VOTRE CONTRIBUTION PEUT FAIRE LA DIFFÉRENCE !

Un rendez-vous inédit pour mettre en valeur l'innovation responsable, qu'elle concerne le transport, la logistique du dernier mètre, l'entreposage, la gestion des déchets, etc... L'objectif ? Récompenser les initiatives qui transforment la logistique vers des modèles plus durables, respectueux de l'environnement et des femmes et des hommes qui la font vivre.

CE CONCOURS EST ACCESSIBLE AUX HÔPITAUX PUBLICS ET PRIVÉS À BUT NON LUCRATIF, AUX GROUPEMENTS HOSPITALIERS DE TERRITOIRE (GHT), AUX HÔPITAUX MILITAIRES ET AUX ÉTABLISSEMENTS MÉDICO-SOCIAUX, AINSI QU'À TOUS LES PARTENAIRES. LES TROPHÉES SERONT JUGÉS ET DÉCERNÉS PAR UN JURY D'EXPERTS.



2026 **38^e**
10.11.12. JUIN
BORDEAUX JOURNÉES
D'ÉTUDES ET
DE FORMATION

LES MODULES ET ESPACES VÉHICULES SERONT LIVRÉS LE MERCREDI 10 JUIN À PARTIR DE 08H00.

LES ÉQUIPES DU PARTENARIAT ARTLH, DE LA LOGISTIQUE ET DU PARC DES EXPOSITIONS ACCUEILLERONT LES EXPOSANTS LE MERCREDI 10 JUIN À PARTIR DE 08H00. LES JOURS D'EXPOSITION L'ACCUEIL DES EXPOSANTS SERA POSSIBLE À 8H00.

LE STOCKAGE DE VÉHICULE NE SERA PAS POSSIBLE DU LUNDI PRÉCÉDENT AU LUNDI SUIVANT, IL FAUDRA QUE LES VÉHICULES SOIENT LIVRÉS LE MERCREDI MATIN ET RETIRÉS LE VENDREDI AVANT 15H00. DE MÊME POUR LA LIVRAISON DE COLIS, CELLE-CI DEVRA ÊTRE EFFECTUÉE À PARTIR DU MERDI 9 JUIN ET RÉCUPÉRÉS LE VENDREDI 12 JUIN AVANT 16H. L'ORGANISATEUR DEVRA ÊTRE PRÉSENT POUR LA LIVRAISON, NOUS NE RÉCUPERONS PAS LES COLIS.

ATTENTION

- Tout colis ne portant pas ces informations sera refusé
- La responsabilité du parc des expositions et de l'organisateur ne pouvant être engagée, nous vous invitons à réceptionner directement vos colis en début de montage, en particulier pour ceux ayant de la valeur.
- Merci de veiller à ce que les personnes chargées du montage disposent du matériel de manutention et de l'outillage nécessaire. De même, le transporteur retenu devra se charger du déchargement pour acheminer les colis jusqu'au stand ou à la zone de stockage.

LES EMBALLAGES VIDES

Les emballages vides devront être évacués sans délais et entreposés par les exposants dans une zone réservée à cet effet. Il est interdit d'encombrer les stands et les parties communes avec des emballages pouvant constituer un aliment pour le feu en cas d'incendie.

Le parc des expositions se réserve le droit de faire enlever et transporter en décharge tout objet (colis, caisses, moquettes, brochures,...) non réclamés ou éventuellement laissés par les exposants à l'issue de la manifestation. Le coût du transport sera facturé à l'exposant.

DOSSIER TECHNIQUE

CONSIGNES GÉNÉRALES D'INSTALLATION

ÉTAT DES LIEUX

Les exposants doivent laisser les emplacements qu'ils occupent et notamment les cloisons (éventuellement les moquettes) de stands, dans l'état où ils les auront trouvés. Il est interdit de clouer, visser, coller sur les structures du bâtiment accueillant la manifestation. L'exposant est lui-même responsable pour ses prestataires. Toute détérioration ou dégât constaté sera facturé à l'exposant.

Le parc des expositions dégage toute responsabilité en cas de perte ou de détérioration du matériel qui n'aurait pas été enlevé à temps par l'exposant.

RÈGLEMENT D'INSTALLATION

Les inscriptions de toute nature (enseignes, nom, raison sociale, marque, emblème, etc) et les dispositifs d'éclairage ne doivent pas dépasser la hauteur de 3.00 m.

LIVRAISON DES MARCHANDISES

Accès à l'aire de livraison par le **PARKING P4**,
avenue Jean-Gabriel Domergue
Quai de déchargement h. 0.8m avec rampes d'accès 12%
(largeur 3.60m, longueur 12m)

La livraison est effectuée sous la responsabilité de l'exposant et en aucune manière sous celle des organisateurs. Afin de garantir la bonne réception de vos colis, nous vous demandons vivement d'observer les consignes suivantes :

**Les colis seront réceptionnés
le 10 JUIN à partir de 8h00**

DISPOSITIONS GÉNÉRALES

Les organisateurs ont souscrit une Assurance Responsabilité Civile Organisateur. Le matériel mis à disposition des exposants dans le cadre de la prestation de base. En revanche, il n'est pas prévu d'assurance dommage et vol pour le matériel amené par l'exposant. Les exposants doivent posséder une assurance RC en cours de validité pour lésions corporelles et dommages matériels. L'attestation dûment signée par l'assureur devra être remise à l'organisateur avant le 1er juin 2026.
L'organisateur décline toute responsabilité en cas de vol, sinistre ou détérioration du matériel, des objets de toute nature entreposés ou utilisés par l'exposant.

VÉHICULES

Il est demandé que sous chaque véhicules soit installée une protection, les moteurs soient éteints, les batteries débranchées, les clés soient confiées en dehors des heures d'ouverture au personnel de sécurité.

ADRESSE DE LIVRAISON :

Bien indiquer le nom du destinataire (entreprise exposante)
PALAIS DES CONGRES
Avenue Jean-Gabriel Domergue - 33300 Bordeaux

COLIS : Merci de bien vouloir indiquer lisiblement les informations suivantes sur le colis : Société, contact, intitulé manifestation + n° stand. Vous pourrez récupérer vos marchandises dans l'espace stockage prévu à cet effet.



ASSOCIATION NATIONALE DES

ARTLH

RESPONSABLES DES TRANSPORTS ET DE LA LOGISTIQUE À L'HÔPITAL



CENTRE
HOSPITALIER
UNIVERSITAIRE
BORDEAUX



PLUS D'INFO SUR WWW.ARTLH.FR

ARTLH.CONTACT@GMAIL.COM